

**L·P·P**

Lederer Patente Produkte



**FRANZ MAIER**

Beton- und Schotterwerk

**Bankettraupe** ©

**Straßenbankettschutz  
der neuesten Generation**

# Über LPP GmbH

Die LPP GmbH kümmert sich um die Sicherheit unserer Mitmenschen und die Umwelt. Dazu haben wir Produkte entwickelt, die einen nachhaltigen Beitrag zum Schutz von Leib, Leben und Eigentum leisten.

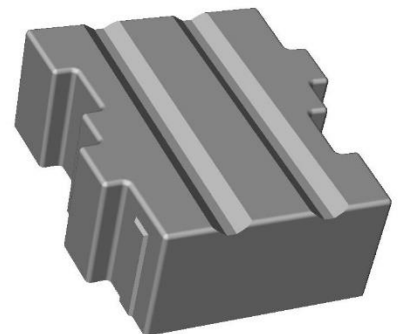
## Arbeitsfeld

Wir helfen den Menschen, sich selbst zu helfen. Durch vorausschauendes Handeln und den Einsatz unserer Produkte und Technologien reduzieren wir Risiken sowie private und volkswirtschaftliche Kosten!

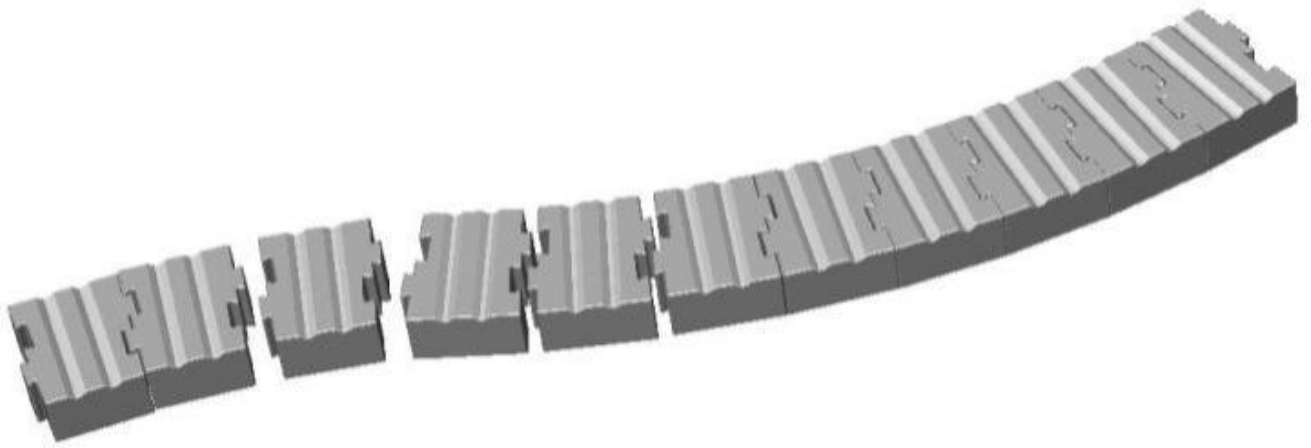
## Beton – ein starkes Stück Nachhaltigkeit.

Widerstandsfähigkeit, universelle Einsetzbarkeit und unendliche Formenvielfalt von Beton bilden seit Jahrhunderten das Fundament für öffentliche und private Bauvorhaben. Funktionalität gepaart mit optischer Ästhetik und die facettenreiche Oberflächenbeschaffenheit zeugen von der einzigartigen Stärke dieses Werkstoffes.

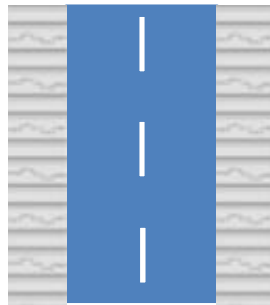
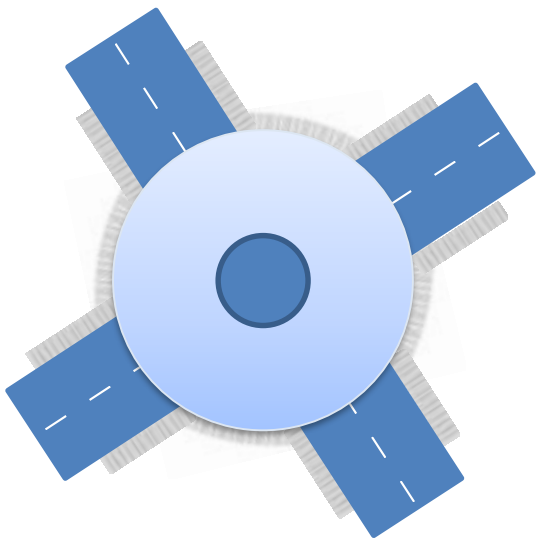
Ihr  
Adolf LEDERER, GF LPP GmbH



# Innovation: Die Bankettraupe

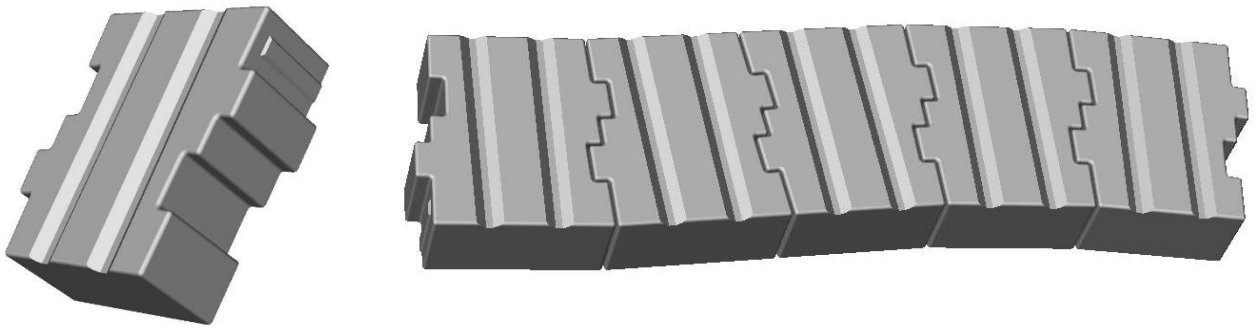


**Infolge des rasch wachsenden Verkehrs werden die Straßenbankette immer öfter beschädigt und zerstört, vor allem bei engen Straßen, bei Kreisverkehre und auch in Kreuzungsbereichen. Dadurch werden die laufenden Straßenerhaltungskosten erhöht und die Sicherheit der KFZ-Lenker beeinträchtigt.**



**Aufgrund dieser Tatsachen werden mittels der Bankettraupe Erhaltungskosten eingespart und die Sicherheit auf den Straßen erhöht.**

# **Straßenbankettschutz der neuesten Generation.**



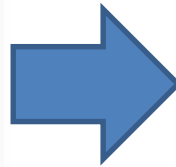
**Das Straßenbankett wird durch die Banketraupe geschützt!**

**Kosten werden gespart und die Sicherheit erhöht!**

## **Bilder der Vergangenheit.**



# Straßenbankettschutz der neuesten Generation.



# Straßenbankettschutz der neuesten Generation.



# Straßenbankettschutz der neuesten Generation.



# Straßenbankettschutz der neuesten Generation.





# **Das Straßenbankett wird durch die Bankettraupe geschützt!**

## **Kosten werden gespart und die Sicherheit erhöht!**

Sehr geehrte Damen und Herren.  
Sehr geehrter Herr Lederer.

Seitens der Straßenmeisterei wurden Jahr 2017 die Kreisverkehrsanlage Studenzen (ca. 10.000 Fahrzeuge/Tag) der Innenkreis mit der Bankettraupe ausgestattet.

Im Jahr 2018 wurde am Taxberg (ca. 8.000 Fahrzeuge/Tag) im Innen- Kurvenbereich auf Grund der Steigung, des engen Kurvenradius und der Entwässerungsanlage mit der Bankettraupe ausgestattet.

Beide Anlagen zeigen auf Grund des Verkehrs und der Witterungseinflüsse bis jetzt keine Beschädigungen auf.

Seit dieser Maßnahme gibt es keine Schäden mehr, an den Verkehrszeichen, der Bankette, der Begrünung und der Gestaltung.

Somit haben sich die Erhaltungsmaßnahmen / Erhaltungskosten in diesen Bereichen von wesentlich auf geringfügig reduziert.

Auf Grund der positiven Erfahrungen ist seitens der Straßenmeisterei geplant eine weitere Kreisverkehrsanlage mit der Bankettraupe nachzurüsten.

Mit freundlichen Grüßen, Ihr Straßenmeister.

Guten Morgen Herr Lederer.

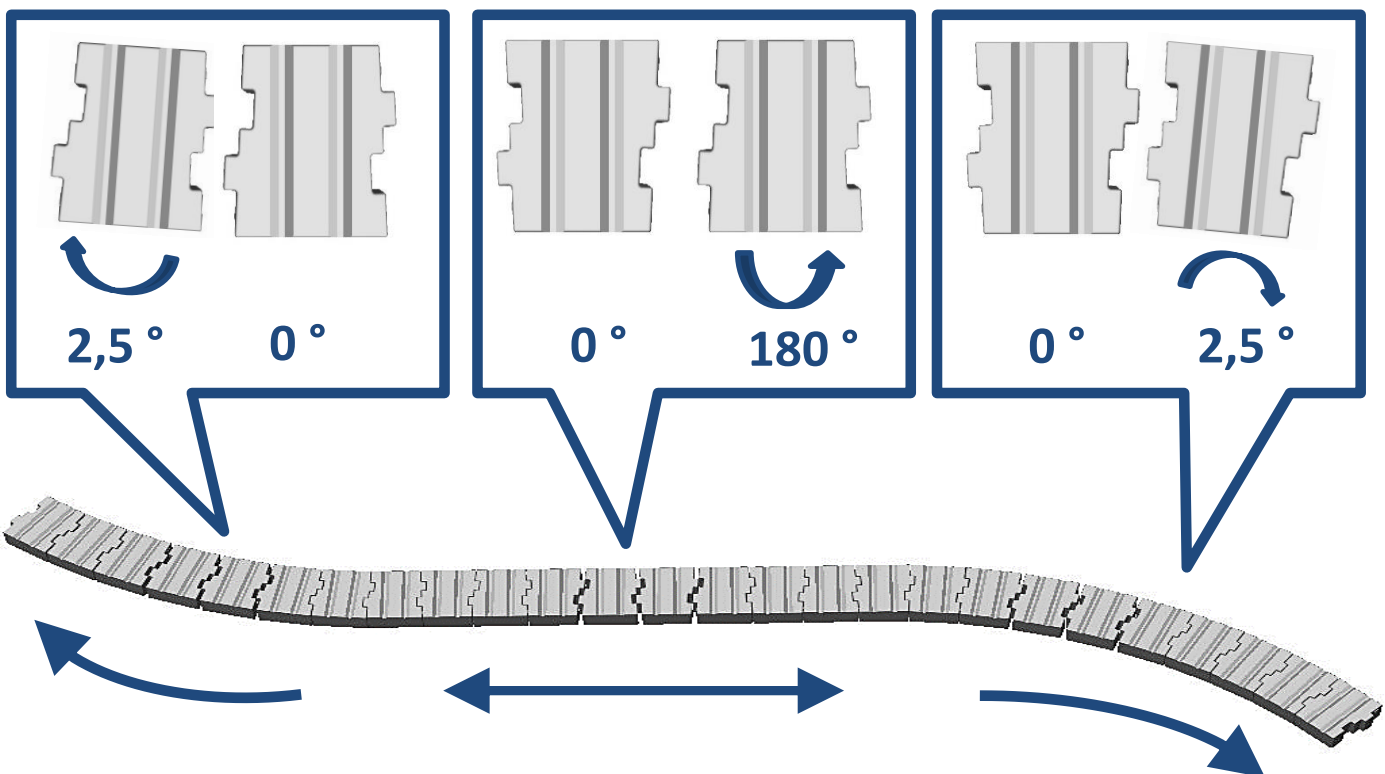
Die von uns im Vorjahr verbauten Bankettraupen an exponierten Stellen (KVP, Kurven) haben sich sehr gut bewährt, da vor allem auf Grund des steigenden Schwerverkehrs eine wesentlich höhere Lebensdauer gegenüber Rasengittersteinen zu erwarten ist.

Es ist daher vorgesehen, auch weiterhin Stellen mit der Bankettraupe zu befestigen.

Mit freundlichen Grüßen, Ihr Straßenmeister.

# Straßenbankettschutz der neuesten Generation.

- Leicht händisch zu verlegen.
- Anpassung an den Straßenverlauf.
- Optimale Abstützung des Straßenbankettes.
- Hohe Belastbarkeit durch Schwerfahrzeuge.
- Höhere Sicherheit durch merkbaren "Rumpel-Effekt".



**Die Bankettraupe passt sich dem Straßenverlauf einfach an!**

# Straßenbankettschutz der neuesten Generation.

Größe cm	33x26x12
Gewicht per Stück	22,5 kg
Stk. pro Palette	60
Gewicht pro Palette	1.380 kg
Verbrauch pro Meter	4 Stk.
Verbrauch pro Palette	15 m
Kleinster Radius ca.	3 m
Vollkreis 360° bei 3m	72 Stk.



22,5 kg

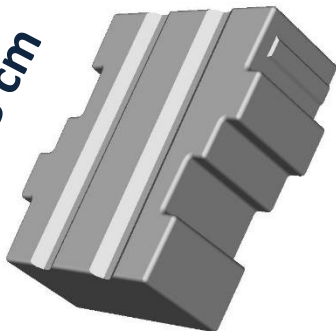


12 cm

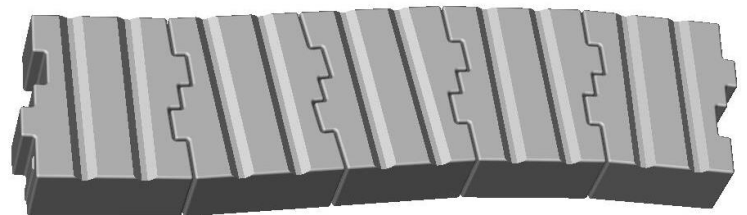
4 x Bankettraupe = 1m

ca. 26cm

33 cm



ca. 23cm



Die Bankettraupe passt sich dem Straßenverlauf einfach an!

# Straßenbankettschutz der neuesten Generation.



# L·P·P

Lederer Patente Produkte

## LPP GmbH

A-8302 Nestelbach | Schemerlhöhe 75

T: +43 (0) 664 329 55 00

[www.lpp.gmbh](http://www.lpp.gmbh) | [lpp@lpp.gmbh](mailto:lpp@lpp.gmbh)



### Erhältlich bei

#### Franz Maier Ges.m.b.H.

Beton- und Schotterwerk  
Bairisch Kölldorferstraße 4  
A-8344 Bad Gleichenberg

**T: 03159 / 2460**

E: [maier@maierbeton.at](mailto:maier@maierbeton.at)

[www.maierbeton.at](http://www.maierbeton.at)



# FRANZ MAIER

Beton- und Schotterwerk

Satz- und Druckfehler sowie technische Änderungen und Maßänderungen vorbehalten. Lizenz LPP GmbH.

© LPP GmbH (V20191001)